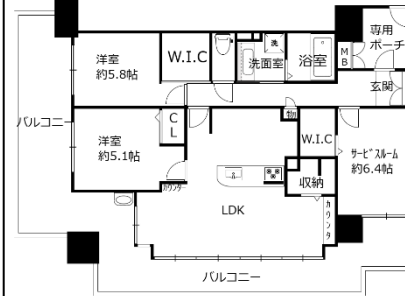


# 売買物件特集

令和7年4月29日(日)

## A クレアガーデン鴻池



**千円初** 3,998万円  
月々106,005円(0.625%の場合)

フルリノベーション物件！！  
水廻り・間取り変更・壁床天井張替えなど  
綺麗になります！  
ベランダから会所が見え  
眺望は良好です♪

■所在地/東大阪市鴻池元町 ■交通/JR鴻池新田駅徒歩5分 ■管理費/4,600円  
■専有面積/71.90㎡ ■バルコニー面積/39.92㎡ ■積立金/22,850円 ■仲介

## B 荒本

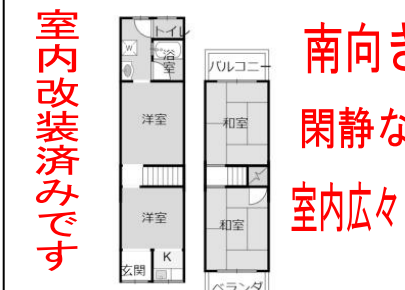
**オススメ物件** **居抜き物件**

焼肉店居抜き物件  
什器設備そのままご利用できます



■所在地/東大阪市角田2丁目 ■交通/けいはんな線荒本駅徒歩13分  
■敷地面積/86.10㎡ ■建物面積/103.41㎡ ■仲介

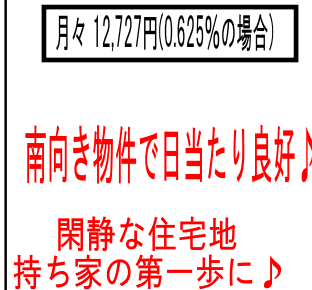
## C 鴻池新田 300万円



南向き物件です  
閑静な住宅地  
室内広々しております♪

■所在地/大東市諸福3丁目 ■交通/JR鴻池新田駅徒歩15分  
■土地面積/約28.00㎡ ■建物面積/約40.89㎡ ■仲介

## D 門真南 480万円



南向き物件で日当たり良好♪  
閑静な住宅地  
持ち家の第一歩に♪

■所在地/門真市北島町 ■交通/大阪メトロ門真駅徒歩13分  
■敷地面積/43.48㎡ ■建物面積/48.74㎡ ■仲介

## E 鴻池新田 470万円

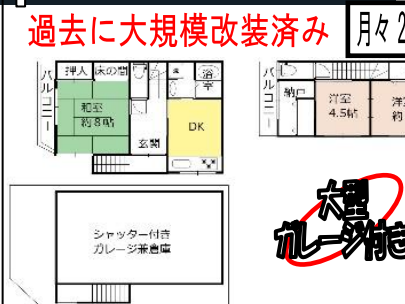


部屋数の多い5DK  
お手頃価格の中古戸建  
月々の返済額に注目

■所在地/大東市諸福5丁目 ■交通/JR鴻池新田駅徒歩8分  
■敷地面積/63.88㎡ ■建物面積/70.11㎡ ■仲介

売り物件不足につき募集中！迅速！無料での査定も受け付けます！

## F 鴻池新田 930万円



過去に大規模改装済み  
魅力の角地  
大型一軒家

■所在地/大東市灰塚6丁目 ■交通/JR鴻池新田駅徒歩15分  
■敷地面積/75.8㎡ (内私道負担) ■建物面積/85.14㎡ ■仲介

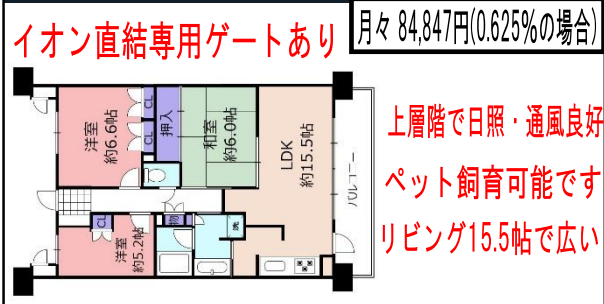
## G 鴻池新田 2,099万円



過去に改装済みでキレイ  
前面道路5mで  
ゆったり駐車可

■所在地/東大阪市東鴻池町5丁目 ■交通/JR鴻池新田駅徒歩17分  
■土地面積/約70.62㎡ ■建物面積/約77.14㎡ ■仲介 ■空家

## H ライズマンション鴻池新田 3,200万円



イオン直結専用ゲートあり  
上層階で日照・通風良好  
ペット飼育可能です  
リビング15.5帖で広い

■所在地/東大阪市鴻池町1丁目 ■交通/JR鴻池新田駅徒歩7分 ■管理費/9,300円  
■専有面積/75.98㎡ ■バルコニー面積/13.89㎡ ■積立金/6,840円 ■仲介

## I セッコート城東7ヶヴェール 3,480万円



5WAY7駅の好立地です！  
ベランダからは  
花火大会の  
花火が見えます

■所在地/大阪市城東区野江2丁目 ■交通/環状線京橋駅徒歩12分/JR野江駅徒歩11分  
■専有面積/62.12㎡ ■バルコニー面積/5.85㎡ ■管理費/6,195円 ■積立金/9,330円 ■仲介

## J クレアセトル鴻池新田 2,295万円



室内内装済み  
引渡し後即入居可能です  
イオン迄徒歩2分♪

■所在地/東大阪市鴻池町2丁目 ■交通/JR鴻池新田駅徒歩7分 ■管理費/8,700円  
■専有面積/64.4㎡ ■バルコニー面積/12.96㎡ ■仲介 ■積立金/19,320円

## K 鴻池新田 11,500万円



LDKは20帖超で広い♪  
東西両面道路接道！  
通風・日当たり良好

■所在地/東大阪市三島3丁目 ■交通/JR鴻池新田駅徒歩12分 ■仲介  
■土地面積/308.58㎡ ■建物面積/408.26㎡ ■全部賃貸中

当社ホームページにも物件を多数掲載しています！是非ご覧下さい <https://www.kounan-s.co.jp>

住まい選びのプロフェッショナル。

# センチュリー21 鴻南産業

〒578-0976 東大阪市西鴻池町2丁目2番5号 (JR鴻池新田駅南へ100m)

●お問い合わせは  
お気軽に

## 06-6745-7536

黄色い看板の  
お店です！

FAX.06-6745-7530

お客様主義  
宣言。

お問合せには  
一日以内におこたえします



宅建免許番号/大阪府知事(11)第25481号 建設業許可/大阪府知事(般-2)第135411号 (社)大阪府宅地建物取引業協会会員